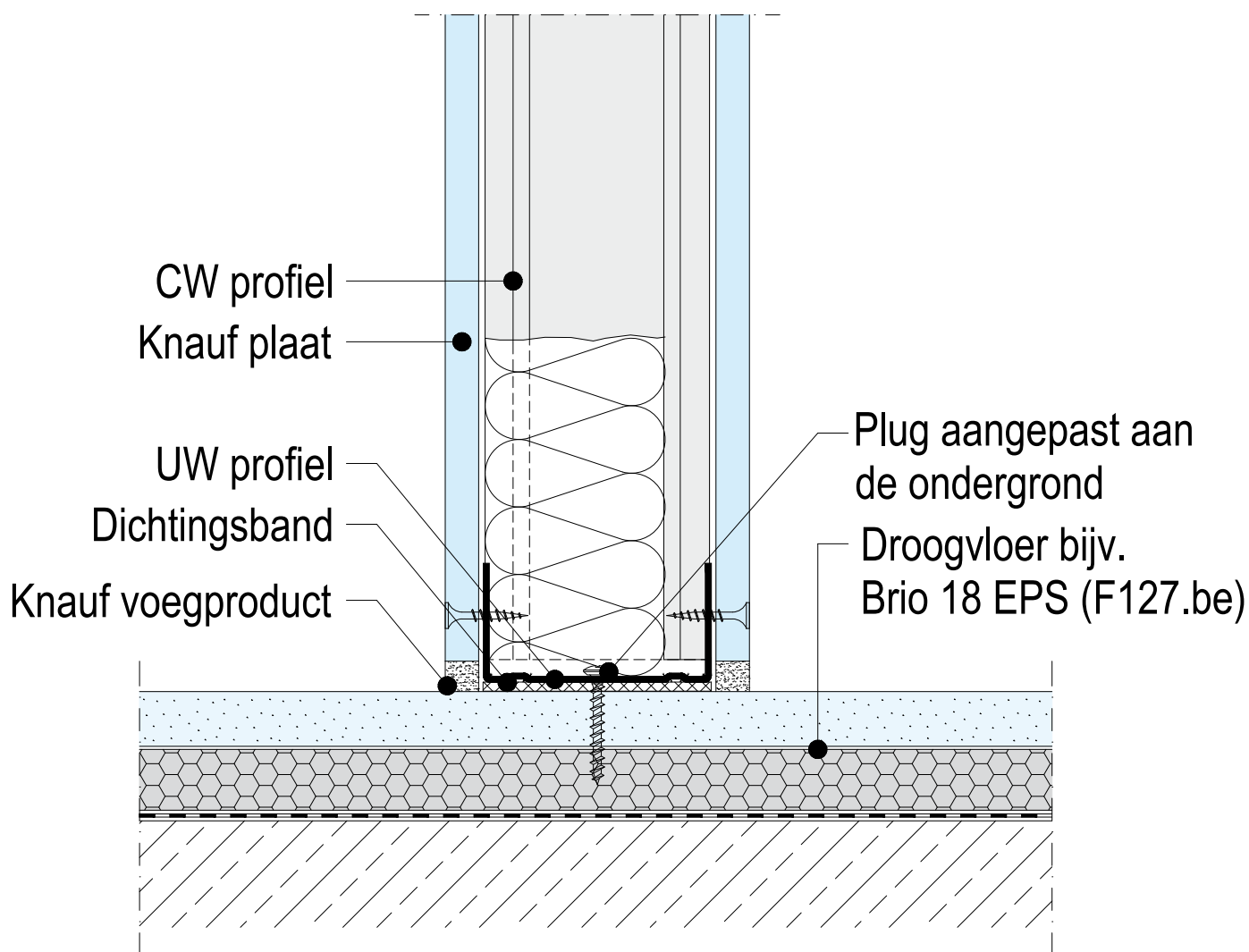


Versie 01/2019

W111.be-VU2 Dekvloeraansluiting op droge dekvloerelementen

► Technische brochure W11.be Knauf Metalen staanderwanden

**Opmerking**

Dit principe-detail is bedoeld om de planning en uitvoering van de lichte standaardwanden te vereenvoudigen. Voor de installatie moet de uitvoering door een aannemer gecontroleerd worden. De details zullen aan de werkelijke situatie op de werf worden aangepast. De aangrenzende constructies worden slechts schematisch weergegeven. Meer informatie en details vindt u in de respectievelijke technische brochures.